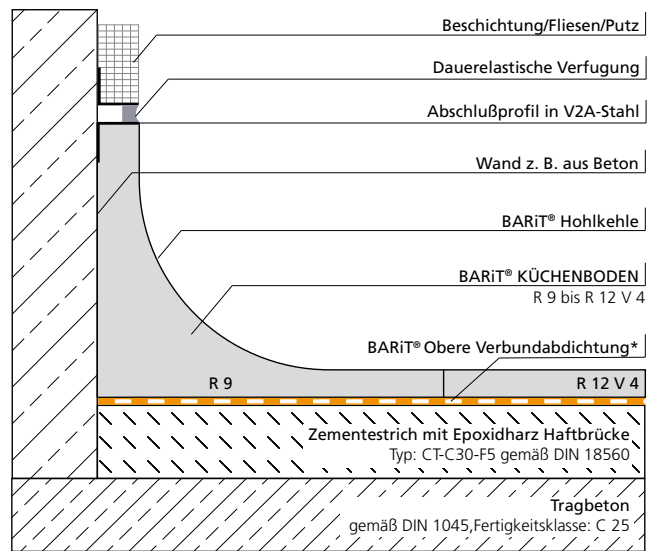




Hohlkehlen im Verbund werden in einer glatten Oberfläche an Säulen modelliert.

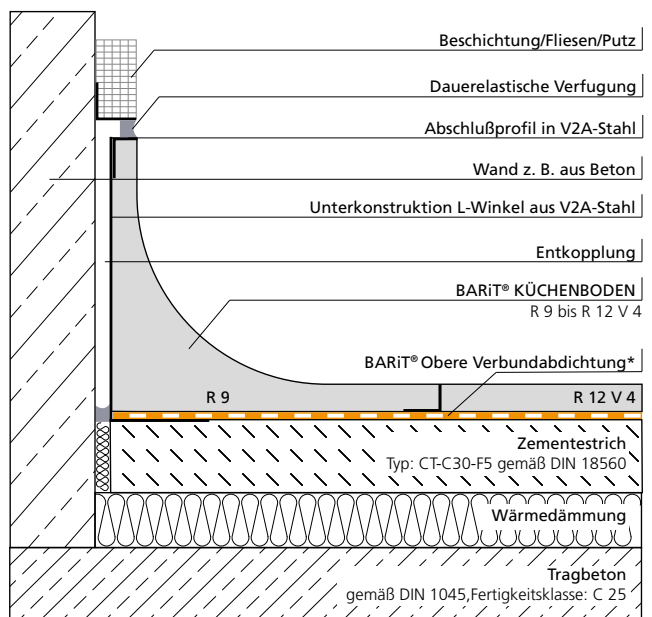


Hohlkehle im Verbund

* Die Hohlkehle ist geprüfter Teil der BARiT® Oberen Verbundabdichtung.



Hohlkehlen im Verbund werden in einer glatten Oberfläche an Fliesen angearbeitet.



Hohlkehle auf schwimmendem Estrich

* Die Hohlkehle ist geprüfter Teil der BARiT® Oberen Verbundabdichtung.

Quick Info

- fugenlos
- glatte Hohlkehlen
- von Hand modelliert
- dicht
- leichte Reinigung

BARiT® DREIKANTSOCKEL UND SENKRECHTSOCKEL | Details



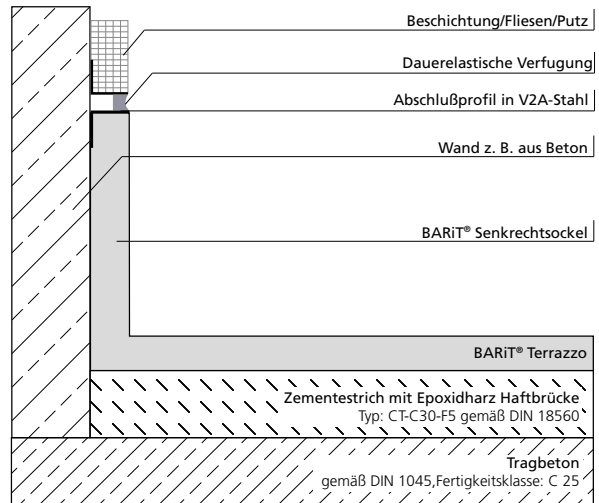
Senkrechtsockel auf schwimmendem Estrich



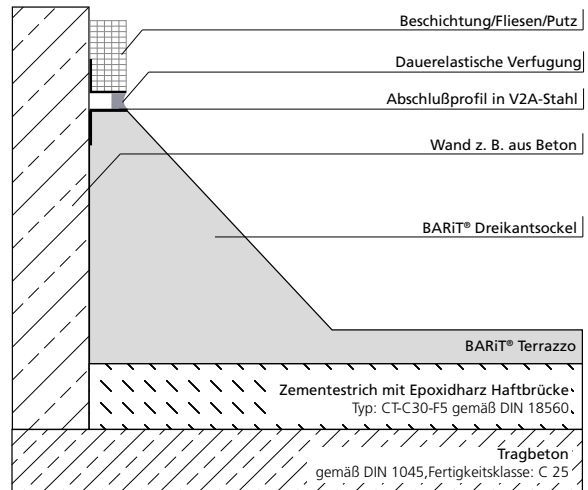
Dreikantsockel werden exakt von Hand modelliert.
DKFZ, Heidelberg



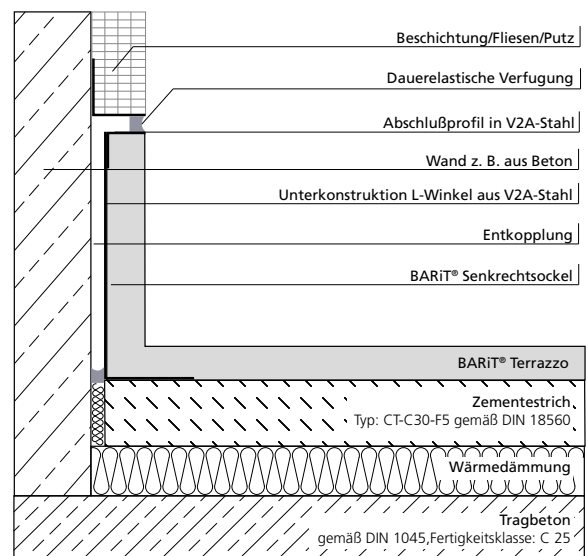
Senkrechtsockel werden exakt von Hand modelliert.



Senkrechtsockel im Verbund



Dreikantsockel im Verbund



Senkrechtsockel auf schwimmendem Estrich